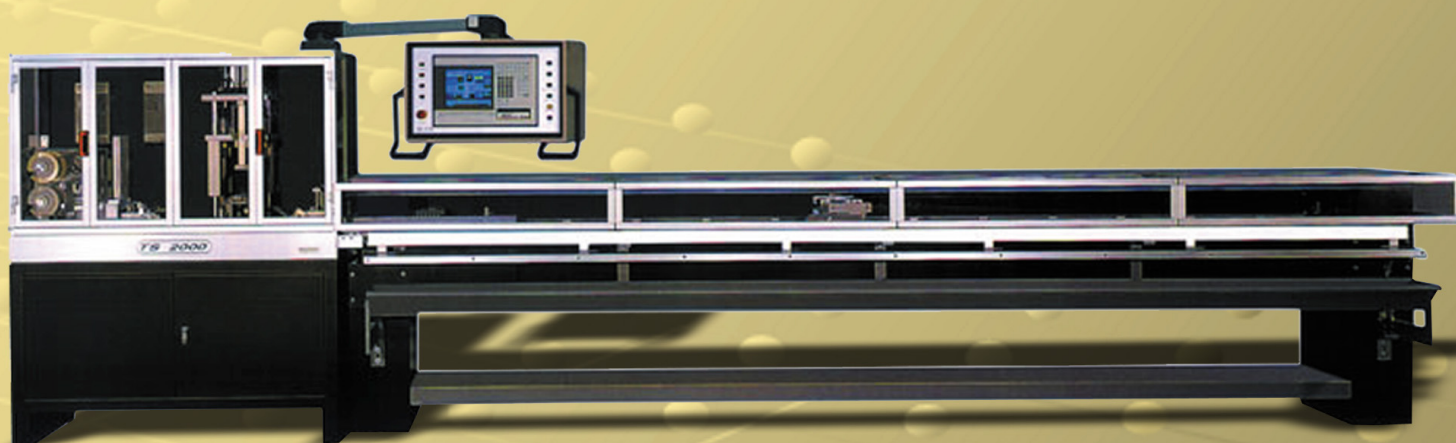


# MACCHINA PER TENDE VERTICALI

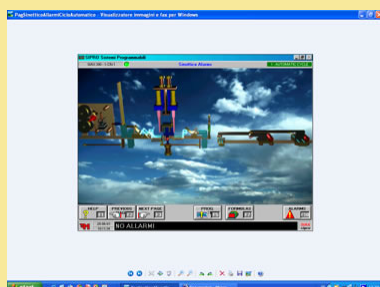


## TS 2000/US

La TS 2000/US è una macchina computerizzata (con PC industriale) per la produzione di tende verticali che taglia, punzona, piega, salda ad ultrasuoni ed inserisce le barrette automaticamente con la precisione di  $\pm 0,1$  mm ad una velocità di ben 400 bande l'ora. La macchina lavora tessuti non resinati (Trevira CS) a freddo, nello stesso modo in cui lavora i tessuti resinati. Un'ampia possibilità di regolazione della saldatura permette alla TS 2000/US di lavorare tutti i tipi di tessuto. Infatti, tutti i fattori coinvolti in un processo di saldatura come la pressione, i tempi degli ultrasuoni e di raffreddamento, possono essere variati indipendentemente sia per la saldatura di testa che di fondo. Questo permette all'operatore di modificarli secondo le caratteristiche del tessuto da lavorare. La tecnologia della saldatura ad ultrasuoni applicata sulla macchina modello TS 2000 la rende rapida ed altamente affidabile.



GRUPPO SALDANTE ULTRASUONI

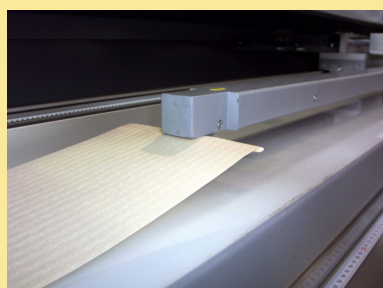


AUTODIAGNOSI



PAGINA INSERIMENTO DATI

### ALCUNE PARTICOLARITA' IMPORTANTI SONO:



BRACCIO PRESA TESSUTO



RIFILATORE TESSUTO



RILEVATORE DIFETTI

- I dati di lavorazione vengono inseriti nel PC industriale (es: lunghezza, quantità, tessuto, ecc)
- Il software permette l'impostazione di tre diverse altezze di cassetto selezionabili per ogni singola tenda.
- Sono disponibili numerosi programmi nei quali è possibile memorizzare le caratteristiche di lavorazione di ogni tipo di tessuto (tempo di saldatura, raffreddamento, pressione dei saldanti, ecc)
- La macchina si predispone automaticamente in base alle caratteristiche del tessuto in lavorazione.
- Esiste anche un programma speciale per l'esecuzione di tende inclinate, infatti basterà impostare nel computer l'altezza massima, la lunghezza minima e la quantità dei teli da eseguire per ottenere automaticamente l'esatta differenza di misura tra un telo e l'altro.
- La velocità di lavorazione può essere variata tramite computer.
- Un sistema di auto diagnosi visualizzato graficamente dal computer permette di individuare eventuali anomalie di qualsiasi genere.
- Un modem integrato nel computer permette un collegamento immediato e diretto con Tecno System per verificare e risolvere a distanza le eventuali anomalie
- Uno speciale dispositivo qualora si rendesse necessario, applica sui teli una pellicola che permette la saldatura del tessuto ed evita la sfilacciatura del telo tagliato e punzonato.
- Quattro unità di guide auto centranti garantiscono una perfetta centratura del tessuto.
- La macchina è in grado di lavorare tessuti da 63 mm, 89 mm e 127 mm.
- La misura dei teli è gestita da due controlli numerici che guidano gli spostamenti di due pinze, che lavorano alternativamente fra loro.
- Il tessuto scorre su un pannello di controllo luminoso integrato nel bancale che permette all'operatore di controllarne la qualità.
- Albero porta bobine, pneumatico ad espansione con freno elettromagnetico e dispositivo anti statico.
- Un sensore ottico assicura l'arresto automatico della macchina alla fine del rotolo
- Lunghezza minima telo 220mm, massima 4000mm

#### OPTIONALS:

- Inserimento dei dati di lavorazione tramite lettore di codice a barre
- Dispositivo elettronico di rilevamento bollini metallici applicati su tessuti difettosi che permette alla macchina di scartare automaticamente la parte fallata.
- Rifilatore di tessuti (es. da 127mm a 89mm)
- Dispositivo automatico per l'inserimento del peso di fondo (con catenella)
- Dispositivo automatico per l'inserimento di peso metallico zincato, con saldatura laterale ad ultrasuoni per produrre tende senza catenella

### CARATTERISTICHE TECNICHE

|                         |                        |             |             |
|-------------------------|------------------------|-------------|-------------|
| • Voltaggio             | Monofase 220V, 50/60Hz | Lunghezza   | 7000 mm     |
| • Assorbimento          | 2 Kwh                  | Altezza max | 2000 mm     |
| • Pressione d'esercizio | 6 bar                  | Profondità  | 1140 mm     |
| • Consumo d'aria        | 50 lt/min              | Peso        | 1100 Kg. ca |
| • Piegia di fondo       | 65 mm o a richiesta    |             |             |
| • Piegia di testa       | 23 mm o a richiesta    |             |             |
| • Punzone tondo         | Ø 16 mm o a richiesta  |             |             |